

L-Kurs

Anamnese

Untersuchung

Präsentation

Ablauf einer körperlichen Untersuchung

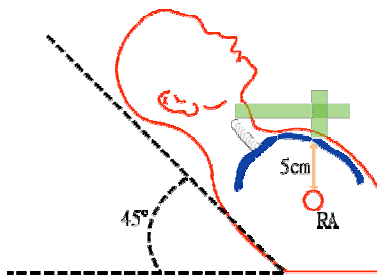
PATIENT LIEGT AUF UNTERSUCHUNGLIEGE MIT ERHÖHEM OBERKÖRPER

- Auf die rechte Seite des Patienten treten
- Handgeben und kurzer Blick auf Handinnenfläche und Nägel
- Puls mit gleichzeitigem Blick auf die Atmung (Bestimmen der Atemfrequenz)
- Blutdruck messen (oder aus Kurve)
- Temperatur

Kopf:

Inspektion

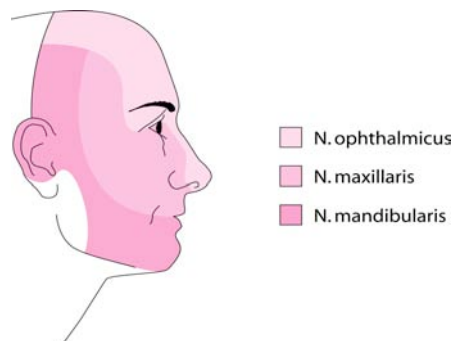
- Kopf zur linken Seite drehen lassen und Bestimmung des Zentralen Venendrucks



- Wunden
- Asymmetrie (Fazialisparese?)
- Kolorit (Blass? Zyanotisch? Plethorisch?)
- Augen (Skleren gelb?, Blickachsen, Pupillen (Seitengleich? Rund?))

Palpation

- Kopfdeformitäten
- Lymphknoten okzipital, nuchal, retroaurikulär, submandibular, zervikal
- In diesem Schritt Kinn auf Brust beugen: Meningismus?
- Karotiden (Puls tastbar?; Immer nur einseitig testen!)
- Palpation Sensibilität im Gesicht (Trigeminus-Innervationsgebiete)



- Unterlied sanft herunterziehen, Inspektion Konjunktiven (blass?, gelb?)

- Gesichtsfeld 4 Quadranten kombiniert mit Visus
- Augenfolgebewegungen
- Akkomodation
- Konvergenzreaktion
- Sakkadierende Augenbewegungen
- Pupillenreaktion auf Licht (z.B. *swinging-flashlight* -Test)
- Stirnrunzeln (zentrale Fazialis-Parese?)
- Augenzukneifen und Öffnen gegen Widerstand (periphere Fazialis-Parese?)
- Grinsen
- Backenaufblasen
- einfacher Hörtest

Mund:

Inspektion

- Lippe
- Zähne
- Zunge hochheben lassen
- Zunge rausstrecken lassen
- Zunge rechts-links hin- und herbewegen lassen
- Spatel (Uvulastellung?; Mandeln?)
- Kopfdrehung gegen Widerstand

DER PATIENT SITZT NUN AUF

Hals:

Palpation

- Schilddrüse (von hinten) (Größe?, Konsistenz?)
- Schlucken lassen

Rücken:

Inspektion

- Skoliose?
- Seitengleiche Thoraxbewegungen?

Palpation

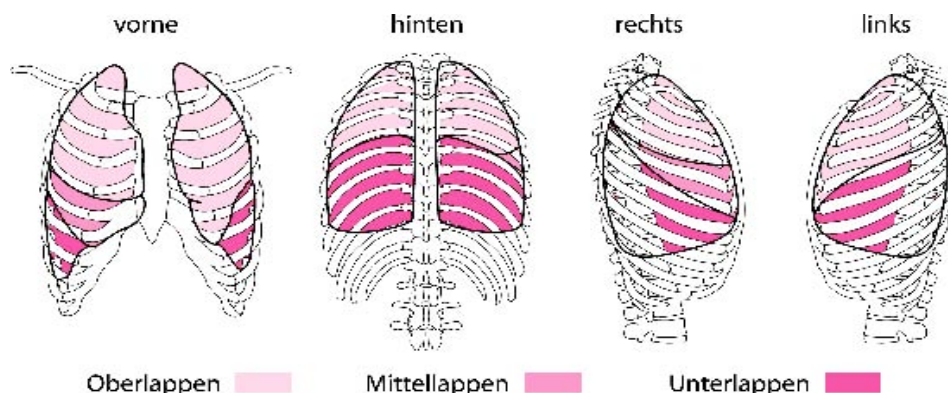
- Thoraxkompression (Instabilität?, Schmerz?)
- „99“ sagen lassen und Hand auf Thorax legen (Stimmfremitus)

Perkussion

- Lungengrenzen,
- Atemverschieblichkeit
- Klopfschmerz Wirbelsäule und Nierenlager

Auskultation

- der Lunge von hinten und vorne



- Im Seitenvergleich von oben nach unten (Seitengleiche Belüftung?; Rasselgeräusche, Giemen?, Brummen?)
- Bronchophonie („66“ sagen lassen und auskultieren)

- Auskultation Herz im Sitzen über Aortenareal

PATIENT LEGT SICH NUN AUF DEN RÜCKEN MIT ERHÖHTEM OBERKÖRPER

Thorax:

Inspektion

- Gynäkomastie,
- Spider nävi oder andere Hautveränderungen

Palpation

- Lymphknoten supraklavikulär, infraklavikulär, axillär
- Herzspitzenstoß

Auskultation

- Über allen vier Klappen-Arealen

LINKS-SEITENLAGE

- Auskultation Mitralis-Areal

Abdomen:

Inspektion

PATIENT BITTEN, DIE BEINE ZUR ENTSPANNUNG DER BAUCHDECKE ETWAS ANZUWINKELN

Auskultation

- Darmgeräusche: ja-nein?

Palpation

- Ausgehend vom rechten Unterbauch: Orientierendes oberflächliches, dann tiefes Tasten (Abwehrspannung? Resistenzen?)
- Leber (cm unter Rippenbogen?, Oberfläche?)
- Milz (tastbar?)
- Leber-Perkussion bzw. „Kratz-Auskultation“

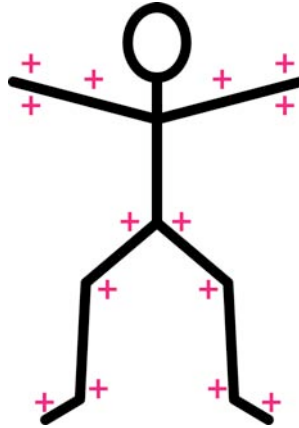
Leiste:

Inspektion

- Genitale

Palpation

- Puls
- Lymphknoten
- Hernien



Untere Extremität

Inspektion

- Trophische Störungen
- Varizen

Palpation

- Kalt? Warm? im Verlauf
- Puls popliteal
- Puls der A. tibialis posterior
- Puls der A. dorsalis pedis
- Ödeme?

Orientierende Untersuchung des muskuloskeletalen- und des peripheren Nervensystems:

Obere Extremität

Bewegung:

- Passiv: Schulter → Ellenbogen → Handgelenk → Finger

Kraft:

- Überkreuzter Händedruck (seitengleich?)
- Extension-Flexion Unterarm

Reflexe

- Bizepssehnenreflex (BSR), Trizepssehnenreflex (TSR)

Sensibilität

- Dermatome C5-8

Koordination

- Z.B. „Gühbirne-Einschrauben-Lassen“

Untere Extremität

Bewegung

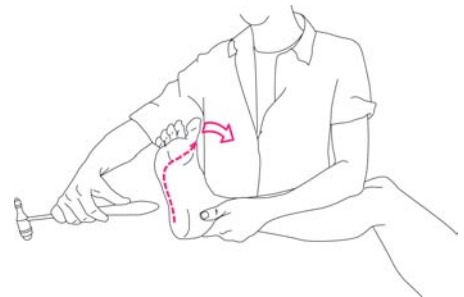
- Passiv: Hüfte → Knie → Sprunggelenk

Kraft:

- Oberschenkel: Extension - Flexion
- Unterschenkel: Extension - Flexion
- Fuß: Extension - Flexion
- Dorsalextension der Großzehe

Reflexe

- Patellarsehnenreflex (PSR), Achillessehnenreflex (ASR), Babinski



Sensibilität

- Dermatome L4-S1

Koordination

- Z.B. „Knie-Hacken Versuch“

PATIENT STEHT NUN AUF UND LÄUFT EIN PAAR SCHRITTE

- Gangbild?

PATIENT STEHT (*Ausgestreckte Arme; Hände zeigen mit den Handflächen nach oben*)

- Romberg –Versuch (Standunsicherheit mit geöffneten und geschlossenen Augen)
- Pronatorschwäche?

PATIENT EXTENDIERT HÄNDE MAXIMAL BEI IMMER NOCH
AUSGESTRECKTEN ARMEN

- Asterixis?

„*Peinliche Untersuchungen*“:

Mamma

- im Stehen: Armpositionen: hängend, in Hüfte gestützt und über dem Kopf

Rektum

- vorgebeugt über Untersuchungsliege oder in Seitenlage
- Ggf. **vaginale Untersuchung**